

Plan de mobilité du Centre – Bourg

L'Huisserie



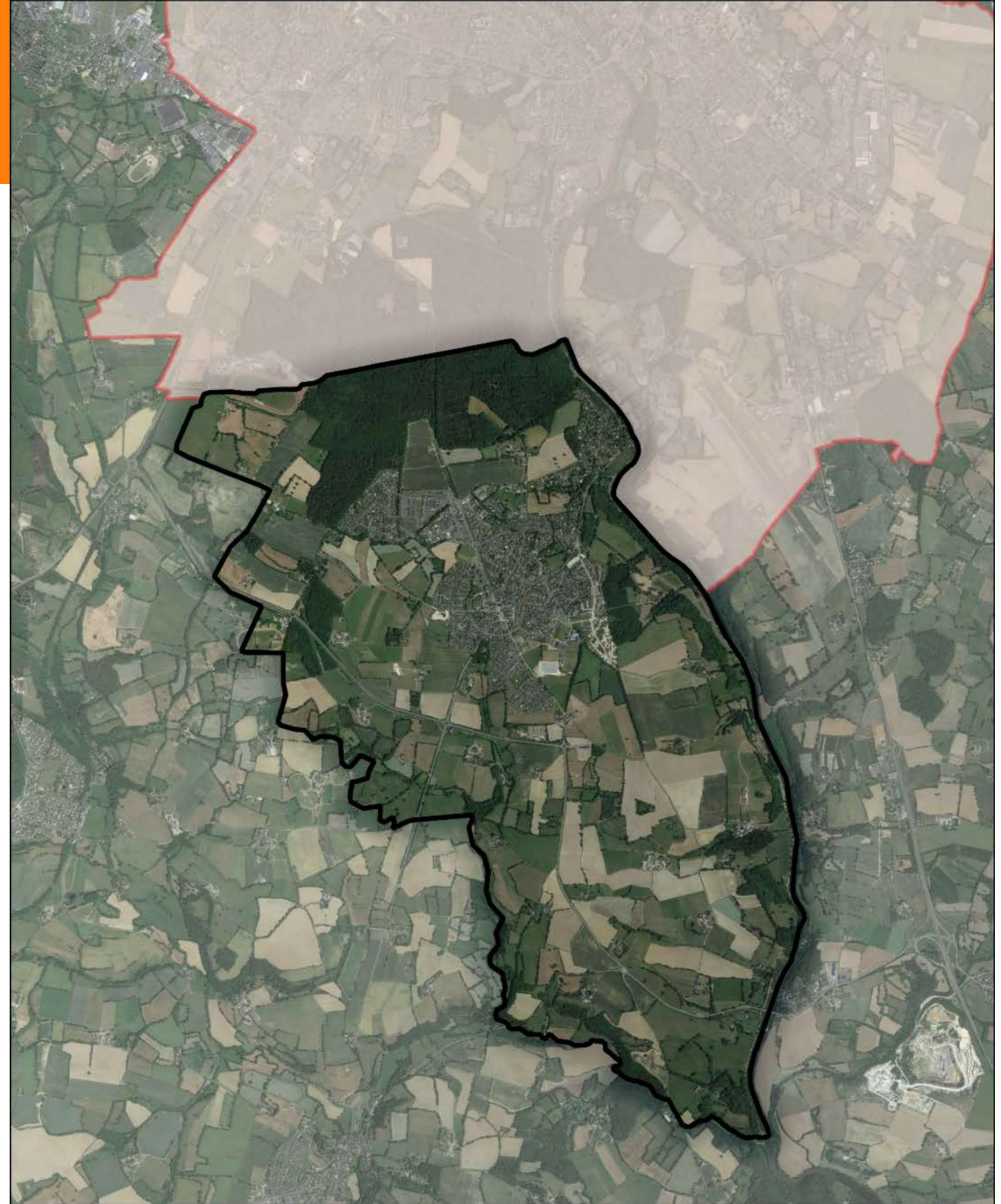
Préambule

Objectifs :

- ▶ Présenter le diagnostic
- ▶ Valider les enjeux pour les développer en deuxième phase (élaborer du plan de circulation)

Déroulé :

- ▶ Partage du diagnostic
- ▶ Présentation des enjeux
- ▶ Validation



Sources :
Google Satellite, SCE

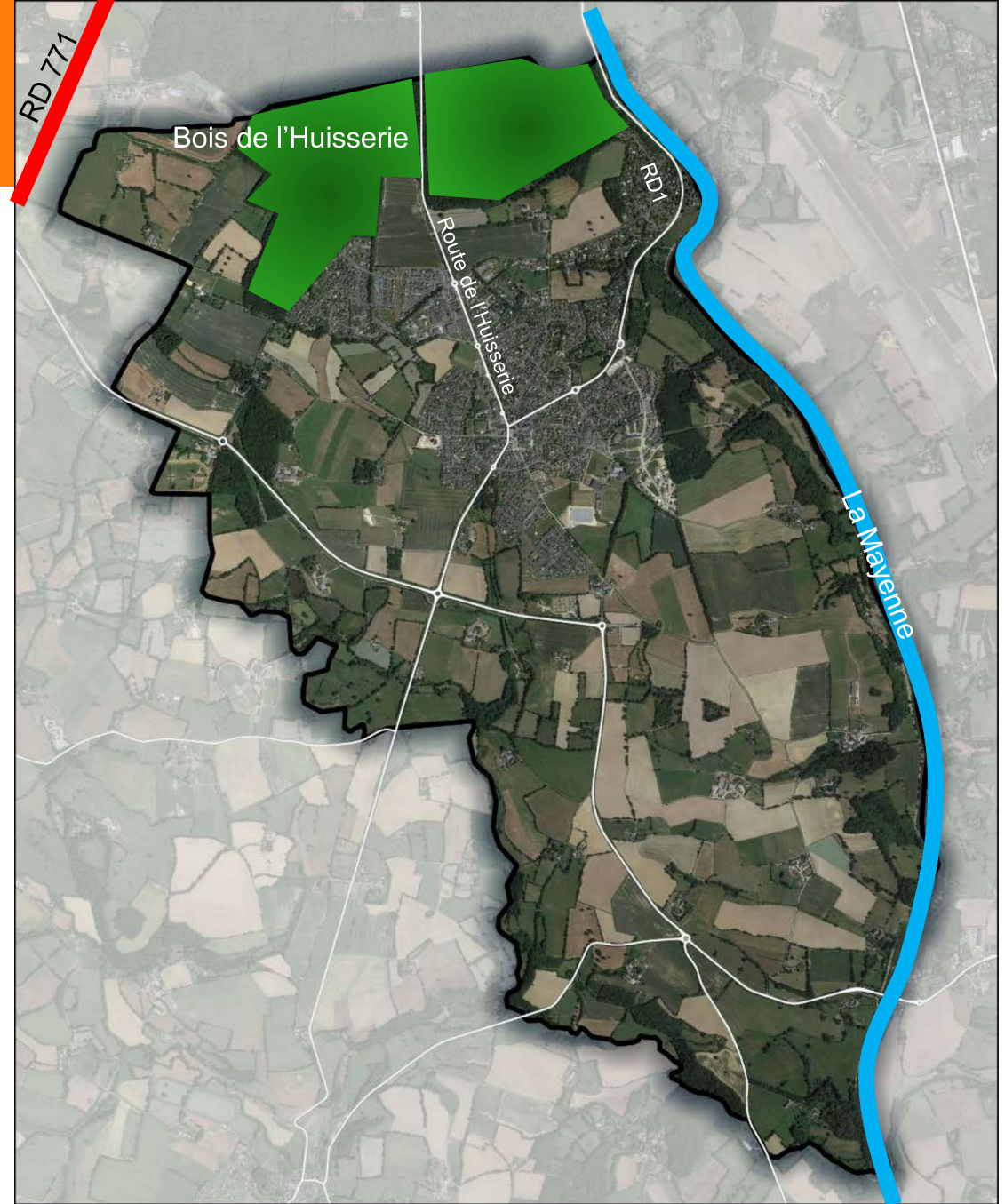
Localisation du territoire

Diagnostic



Le territoire - coupures

- ▶ RD 771 borde L'huisserie à l'Ouest
- ▶ Principale coupure : La Mayenne à l'Est
 - le premier franchissement se trouve au Nord au niveau de la « rocade » de Laval et au Sud la RD910 (Entrammes)
- ▶ Le Bois de l'Huisserie est traversé par la route de l'Huisserie et la RD1



Sources :
Google Satellite, SCE

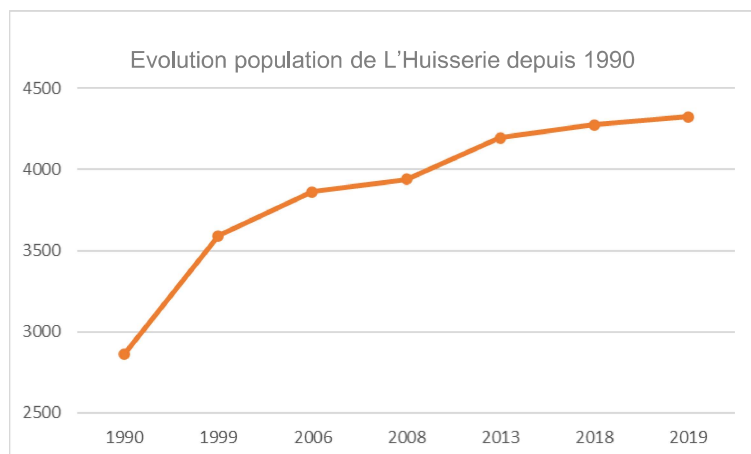


Coupures

Ville de l'Huisserie

Densité de population

- ▶ L'Huisserie : 4 275 hab. en 2019 (+8% en 10 ans)
- ▶ Une zone densément peuplée :
 - Centre-ville
- ▶ Un « mitage » lié à la présence de multiples fermes sur le territoire communal



Sources :
Google Satellite, SCE, INSEE

Nombre d'habitants par maille - Carroyage 200m

- 1 - 50
- 50 - 125
- 125 - 250
- 250 - 550
- 550 - 1046

Densité de population

Ville de L'Huisserie



0 500 m

Pôles générateurs de déplacements

▶ 3 zones d'activités

- ZA de l'Aubépin : 21 entreprises artisanales et commerciales, dont le **supermarché U Express**.
- ZA du Grand Chemin : 11 sociétés artisanales.
- ZA du Tertre : 1 entreprise aujourd'hui.

▶ Forte concentration de pôles générateurs au cœur du centre-ville :

- Hôtel de Ville, Espace du Maine, Maison de santé, Commerces, EPHAD, Salle des fêtes, Equipements sportifs...

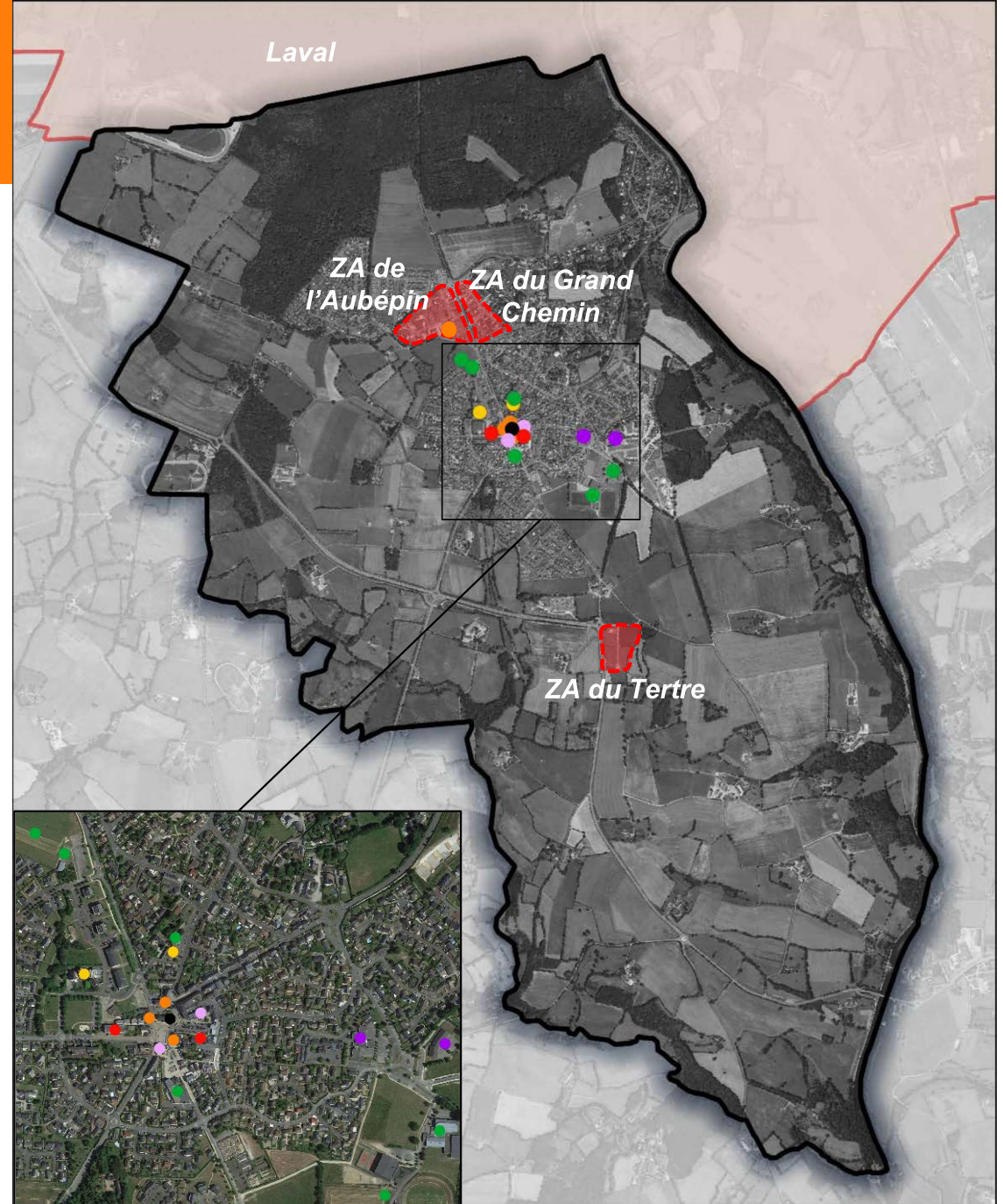
▶ Deuxième centralité jeunesse et sport :

- Deux écoles (élémentaires publique et privée)
- Village sportif (salles polyvalentes, terrains de pétanque, courts de tennis)

▶ Proximité directe avec Laval

Le cœur du centre-bourg est la zone la plus dense en PGD.

Vaste territoire agricole.



Sources :
Google Satellite, SCE, OSM

L'HUISSERIE
Ville entre Bois et Études

LAVALL MAYENNE
aménagement

sce 0 500 m

Pôles générateurs de déplacements

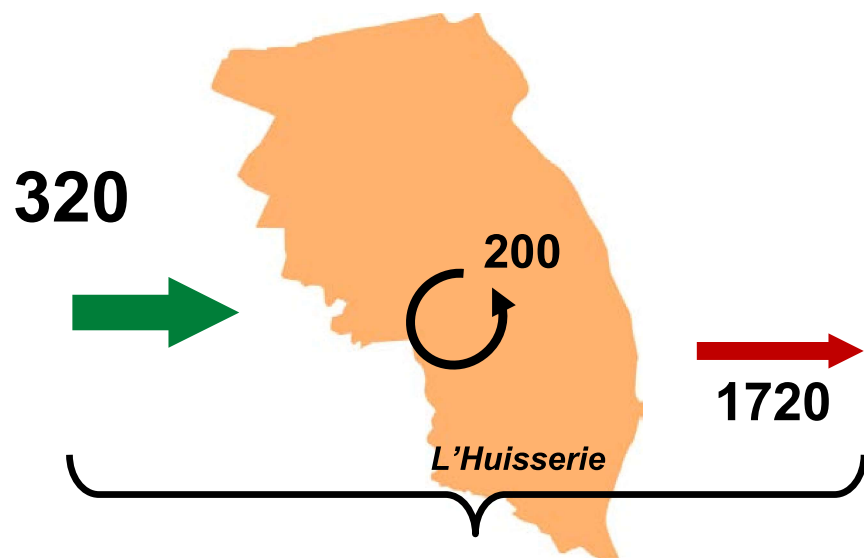
- Administration
- Etablissement scolaire
- Equipement sportif et culturel

- Commerce
- Service de santé
- Equipement social
- Eglise
- Zone d'activités

Pôles générateurs de déplacements

Ville de l'Huisserie

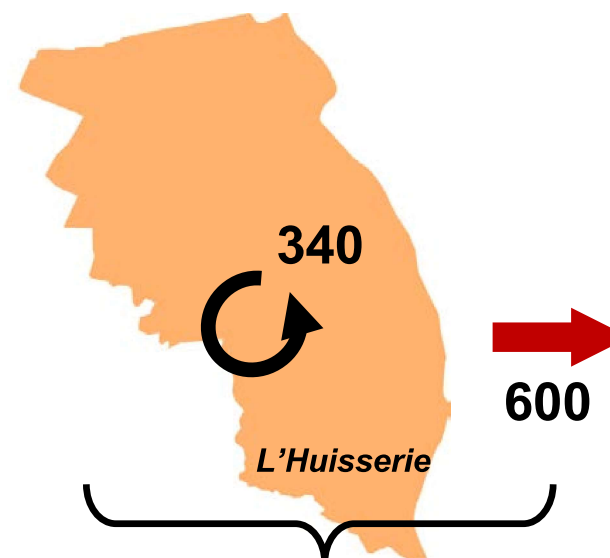
Actifs



520 **Actifs** travaillent à l’Huisserie (40% d’entre eux y habitent, 110 vivent à Laval)
Emplois

1 720 **Actifs** habitant à l’Huisserie travaillent à l’extérieur (dont 1120 à Laval (65%), 165 à Saint – Berthevin (10%))
Emplois

Scolaires



340 Élèves étudient à l’Huisserie (100% d’entre eux y habitent)

600 Élèves habitant à l’Huisserie étudient à l’extérieur (dont 540 à Laval)

Sources : Insee RP 2015, RP 2017

Déplacements des actifs pour se rendre au travail

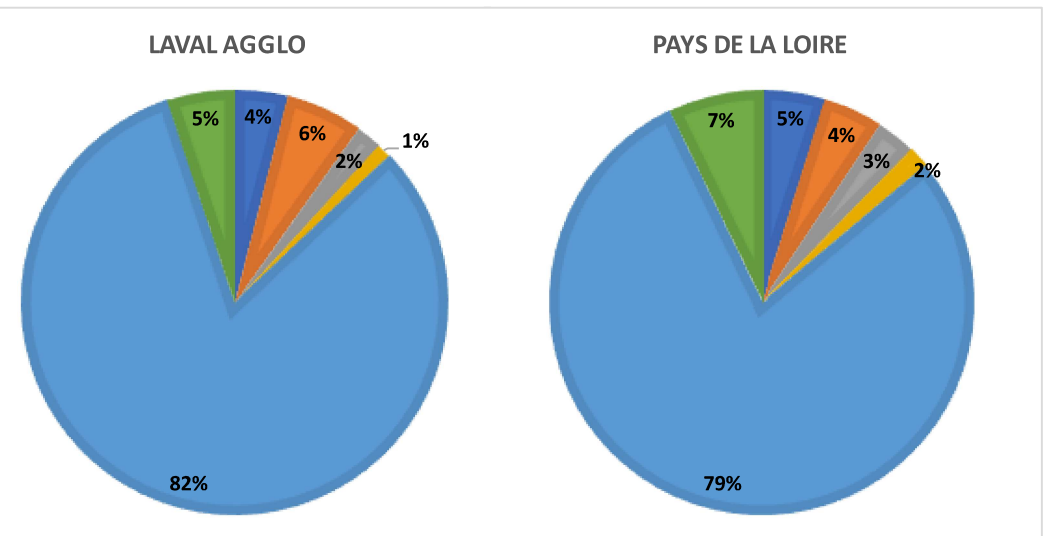
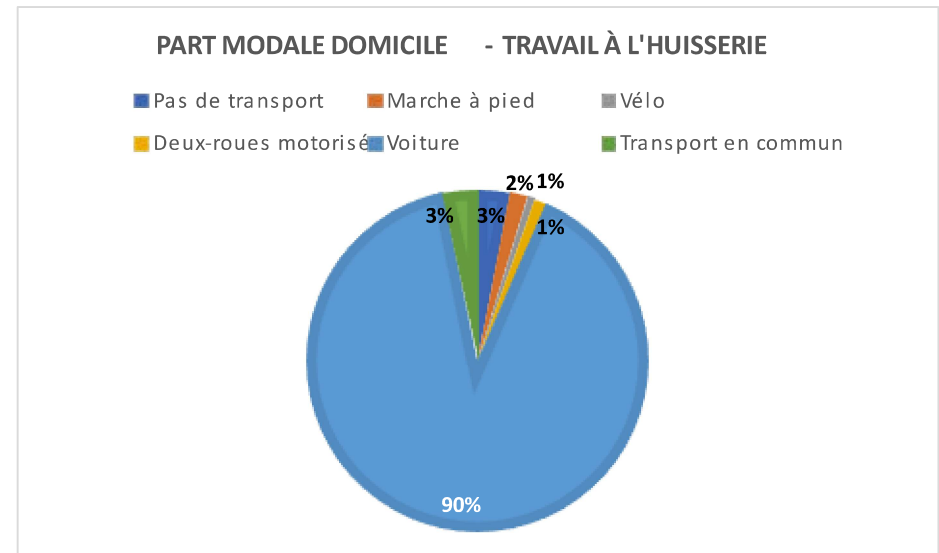
Échantillon :

- ▶ L'Huisserie : **plus de 1 920 actifs**
- ▶ Laval Agglo : plus de 47 500 actifs
- ▶ Région PdL : plus de 1,5 M d'actifs

Résultats :

- ▶ **Fort taux d'utilisation de la voiture**
- ▶ **Très faible part modale des modes actifs (potentiel : 11%) et TC**
- ▶ Les données ne permettent pas de connaître les usages du covoiturage

La voiture représente plus 90% déplacements domicile-travail pour les Huissériens



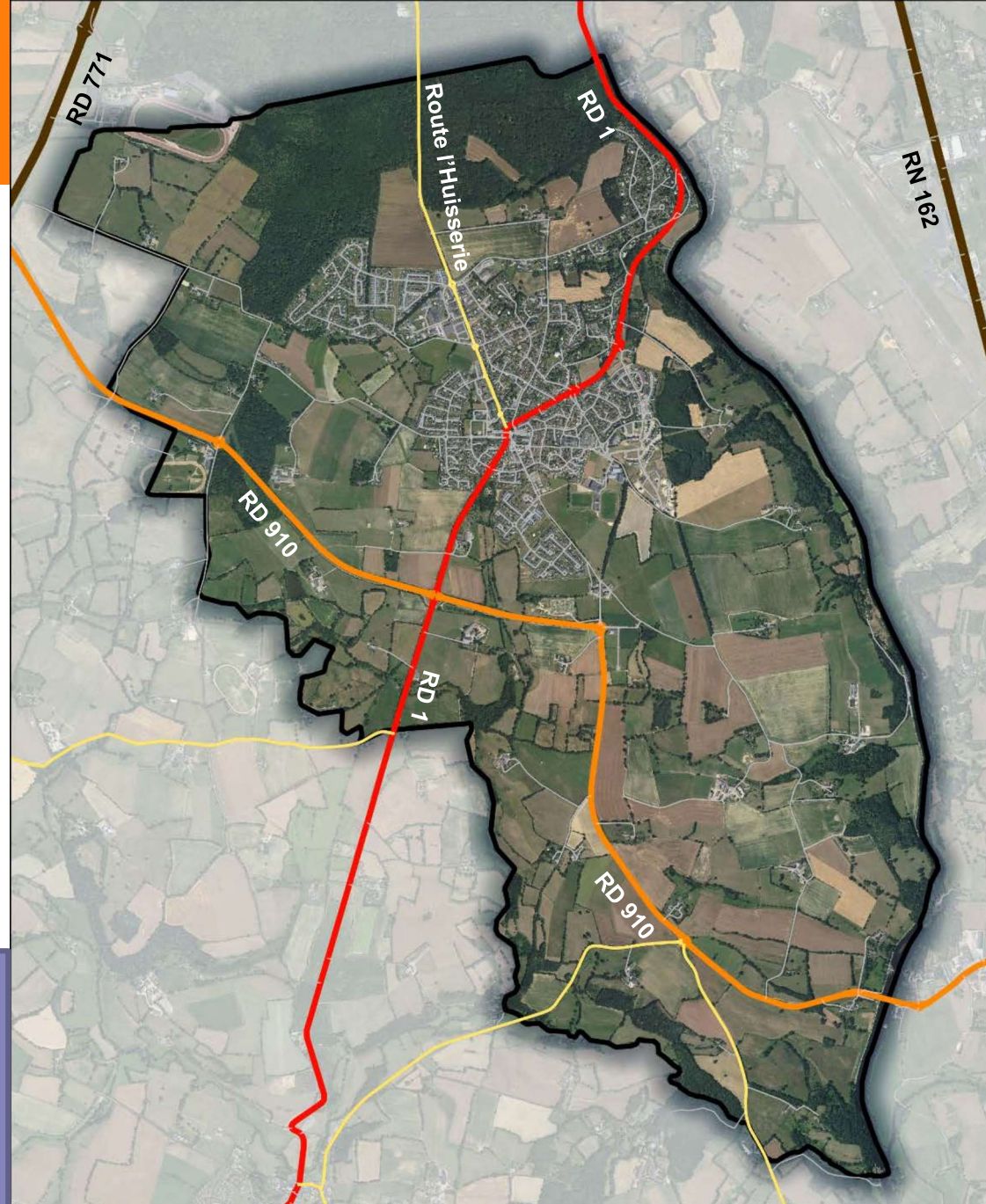
Source : Insee 2017

sce

Aménagement & environnement

Hiérarchisation du réseau routier

- ▶ Proximité avec la RD771 à l'Ouest et au Nord
- ▶ Deux axes structurants pour rejoindre Laval
 - RD1
 - RD910 connectée à la RD771
- ▶ L'accès à Saint – Berthevin et au centre hospitalier de Laval s'effectue par la route de l'Huisserie



Une accessibilité automobile plutôt bonne, pouvant générer des nuisances en traversée du bourg

Sources :
Google Satellite, SCE

Hiérarchisation du réseau

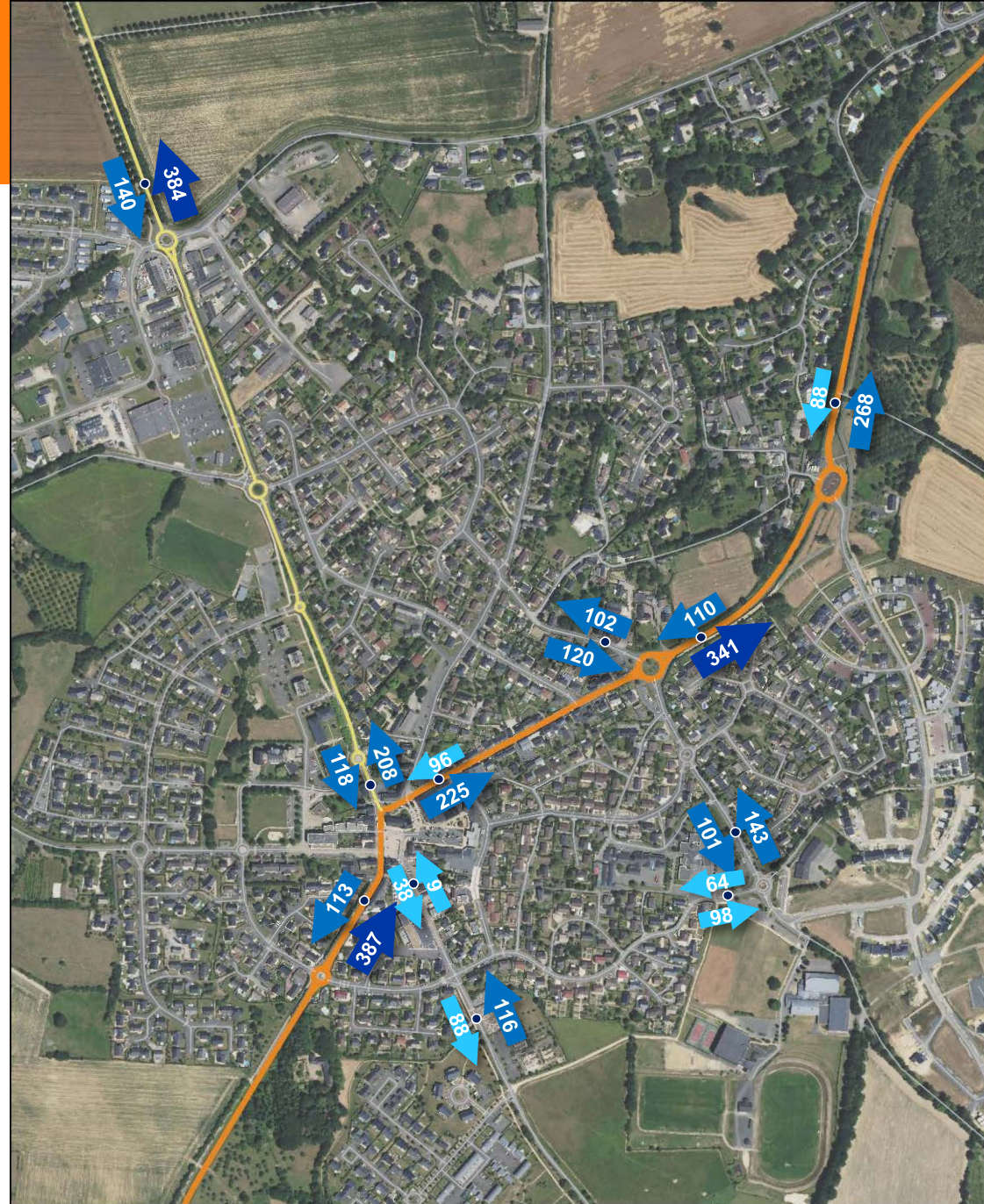
- Voies rapides
- Voies structurantes
- Voies de liaison
- Voies secondaires
- Voies de desserte

Hiérarchisation du réseau routier

Ville de l'Huisserie

Données de trafic HPM

- ▶ Le matin, les flux (faibles) sont orientés Sud > Nord, en direction des pôles d'emplois de Laval et Saint-Berthevin.
 - < 550 véhicules/h deux sens confondus
 - Un trafic de transit est identifié en traversée du centre
- ▶ Le trafic en centre-ville est faible sur les autres voies de la commune
 - < 300 véhicules/h deux sens confondus
- ▶ 580 véhs/h en entrée du carrefour Laval x Anjou x Bois

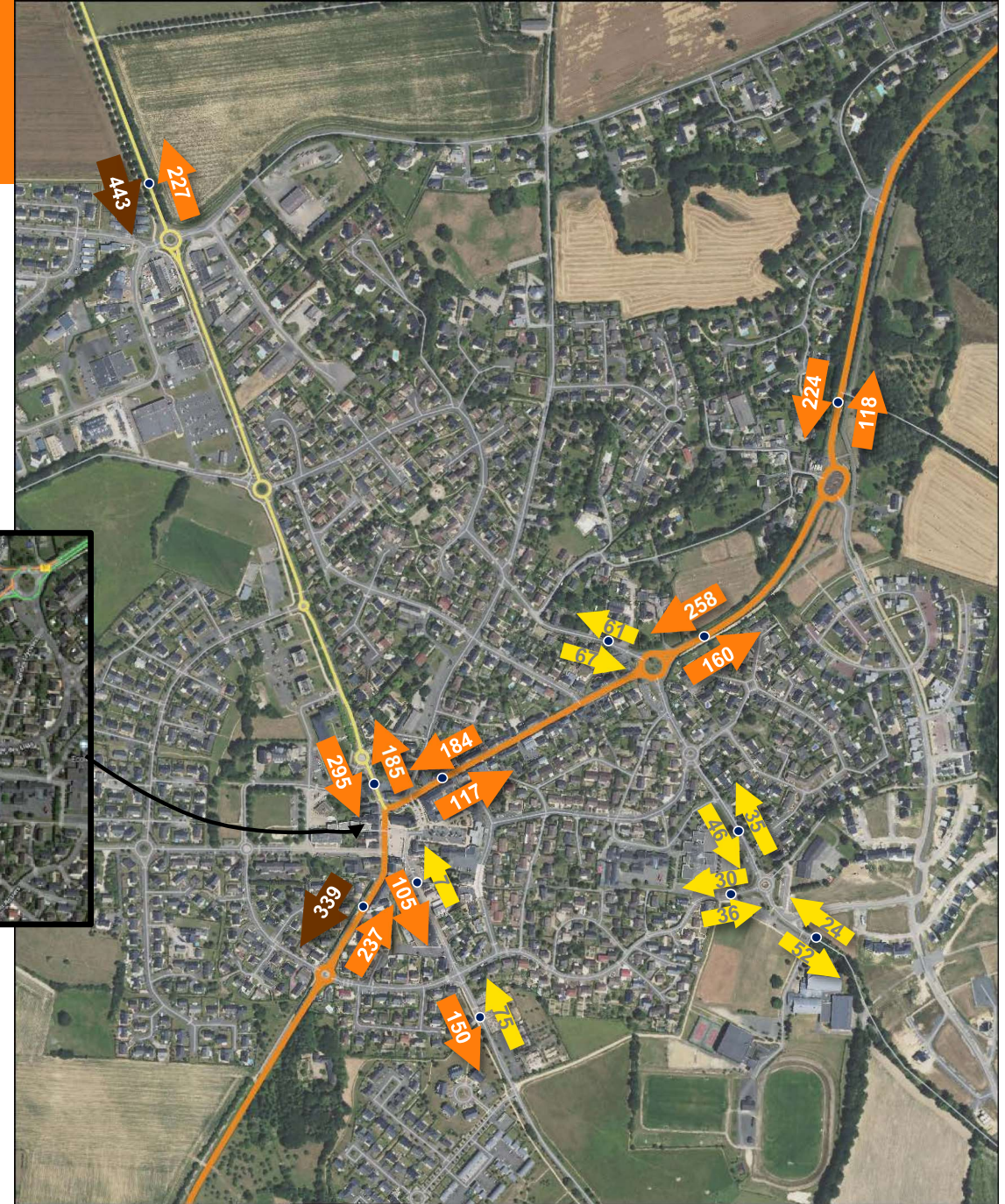
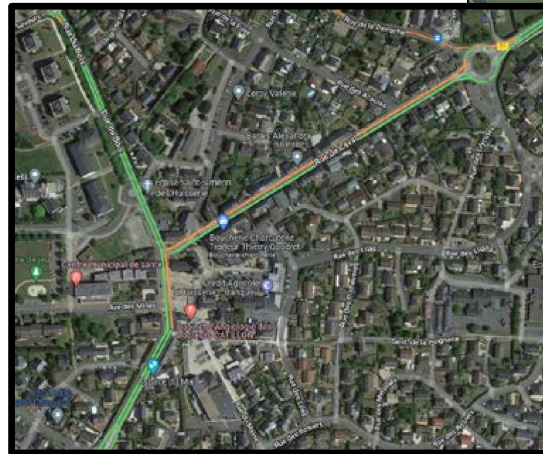


Le trafic est faible sur les axes de la commune
Les axes les plus structurants portent le trafic le plus « important »

Sources : Google Satellite, Commune de L'Huisserie, SCE	Trafic très faible inférieur à 100 vvp/h	Données de trafic en HPM
Trafic faible entre 100 & 300 vvp/h		
Trafic faible à modéré supérieur à 300 vvp/h		
 L'HUISSERIE Ville centre Bois et Glaces	 L'AVAJ MAYENNE Aménagements	Ville de L'Huisserie
 sce Aménagement & environnement	0 100 m	

Données de trafic HPS

- ▶ Le soir, l'effet de la pendularité des flux est là aussi marquée avec des trafics cette fois orientés Nord > Sud depuis les zones d'emplois.
 - Route de l'Huisserie : > 650 véhs/h
 - Rue d'Anjou : > 550 véhs/h
- ▶ Dans le centre-ville les trafics sont faibles
 - De 300 véhs/h à < 500 véhs/h
- ▶ 680 véhs/h en entrée du carrefour Laval x Anjou x Bois, sa configuration génère des remontées de file
- ▶ Les flux dans le secteurs des écoles sont très faibles le soir. (1 à 2 véhs/minutes)



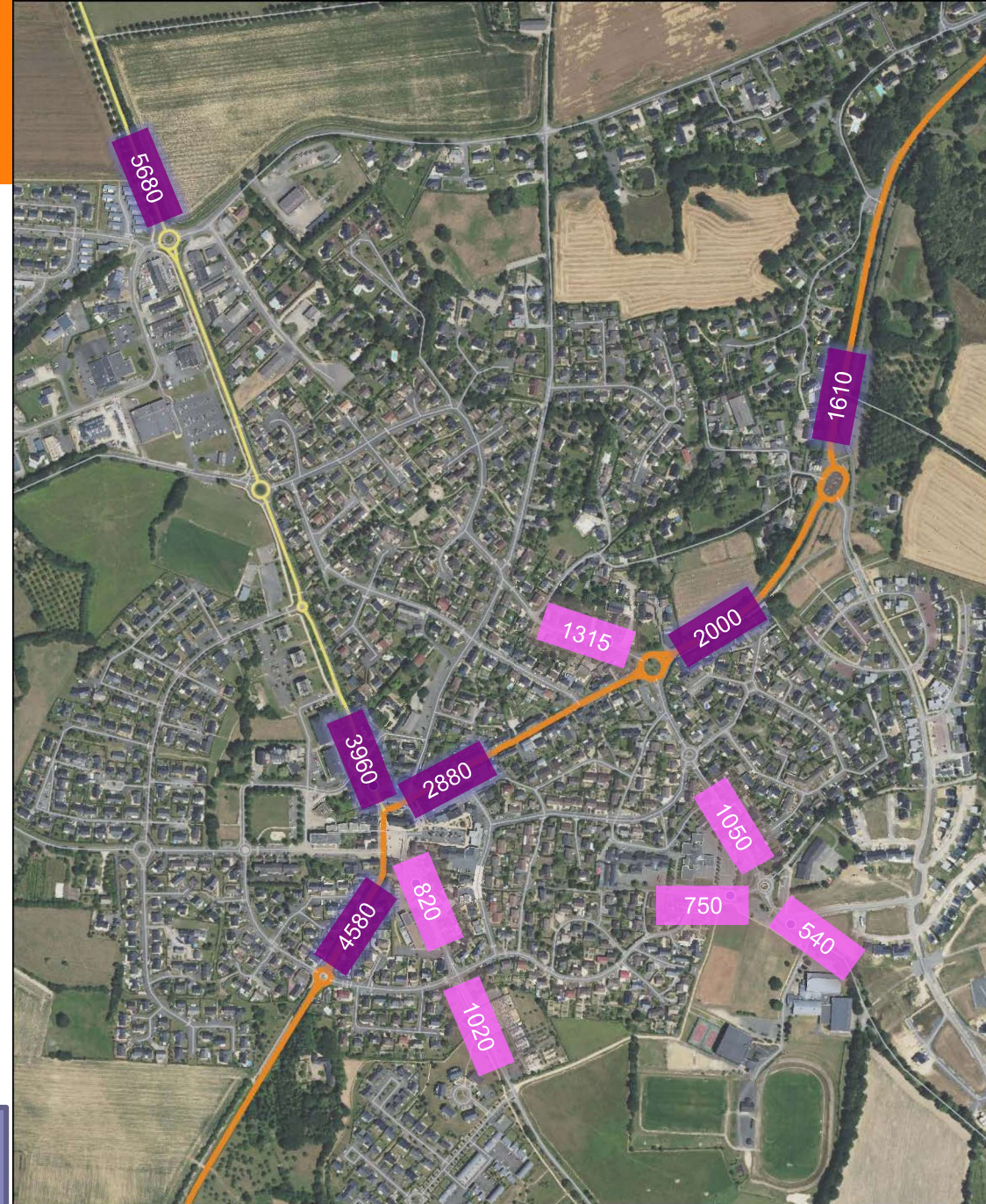
Des difficultés sur le carrefour Laval x Anjou
 Les axes les plus structurants portent le trafic le plus « important »

Sources : Google Satellite, Commune de l'Huisserie, SCE	🟡 Trafic très faible inférieur à 100 vph/h 🟠 Trafic faible entre 100 & 300 vph/h 🟤 Trafic faible à modéré supérieur à 300 vph/h	Données de trafic en HPS Ville de l'Huisserie
	0 100 m	

Données de trafic TMJA

- ▶ Le trafic mesuré montre que les flux sont relativement modérés car toujours inférieurs à 6000 uvp/j.
- ▶ Les flux sur la RD 1 augmentent du Nord au Sud :
 - Route de Laval : 1618 uvp/j
 - Rue de Laval : 2883 uvp/j
 - Rue d'Anjou : 4585 uvp/j
- ▶ Dans le secteur des écoles, les flux sont faibles :
 - Rue des Violettes : 1059 uvp/j
 - Rue des Rosiers : 754 uvp/j
 - Ch. Du Fougeray : 543 uvp/j

Les niveaux de trafic sont compatibles avec un partage de la voirie (CEREMA)



Sources :
Google Satellite, Commune de
l'Huisserie, SCE



LAVAJ MAYENNE
aménagement

sce
0 100 m

TMJA < 1500 uvp
TMJA > 1500 uvp

Trafic mesuré sur
le réseau (TMJA*)

*TMJA : Trafic Moyen Journalier Annuel

Ville de l'Huisserie

Vitesses de circulation

- ▶ Les vitesses pratiquées sont en **deçà ou proche de la limite autorisée** sur la partie Est de la commune.
- ▶ Dans le centre bourg, les vitesses pratiquées autour de la Place de l'Église sont supérieures aux limites autorisées (+7km/h et +12 km/h sur les zones limitées à 20 km/h et +14 km/h et +18km/h en moyenne sur les zones limitées à 30).
- ▶ * Rue du Maine (proche Place de l'Église) : dans le sens sortant, la V85 s'élève à 35 km/h alors que dans le **sens entrant elle est de 16km/h et est en dessous de la limitation de 20 km/h**.
- ▶ * Rue du Maine (proche Cimetière): dans le sens sortant, la V85 s'élève à 53km/h alors que dans le **sens entrant elle est de 44 km/h**. (la vision d'urbanité s'estompe au niveau du cimetière)

Dans la zone de rencontre, les vitesses pratiquées sont supérieures à la limite autorisée, mais, restent faibles

La pente rue d'Anjou et la largeur de la chaussée génèrent une augmentation des vitesses

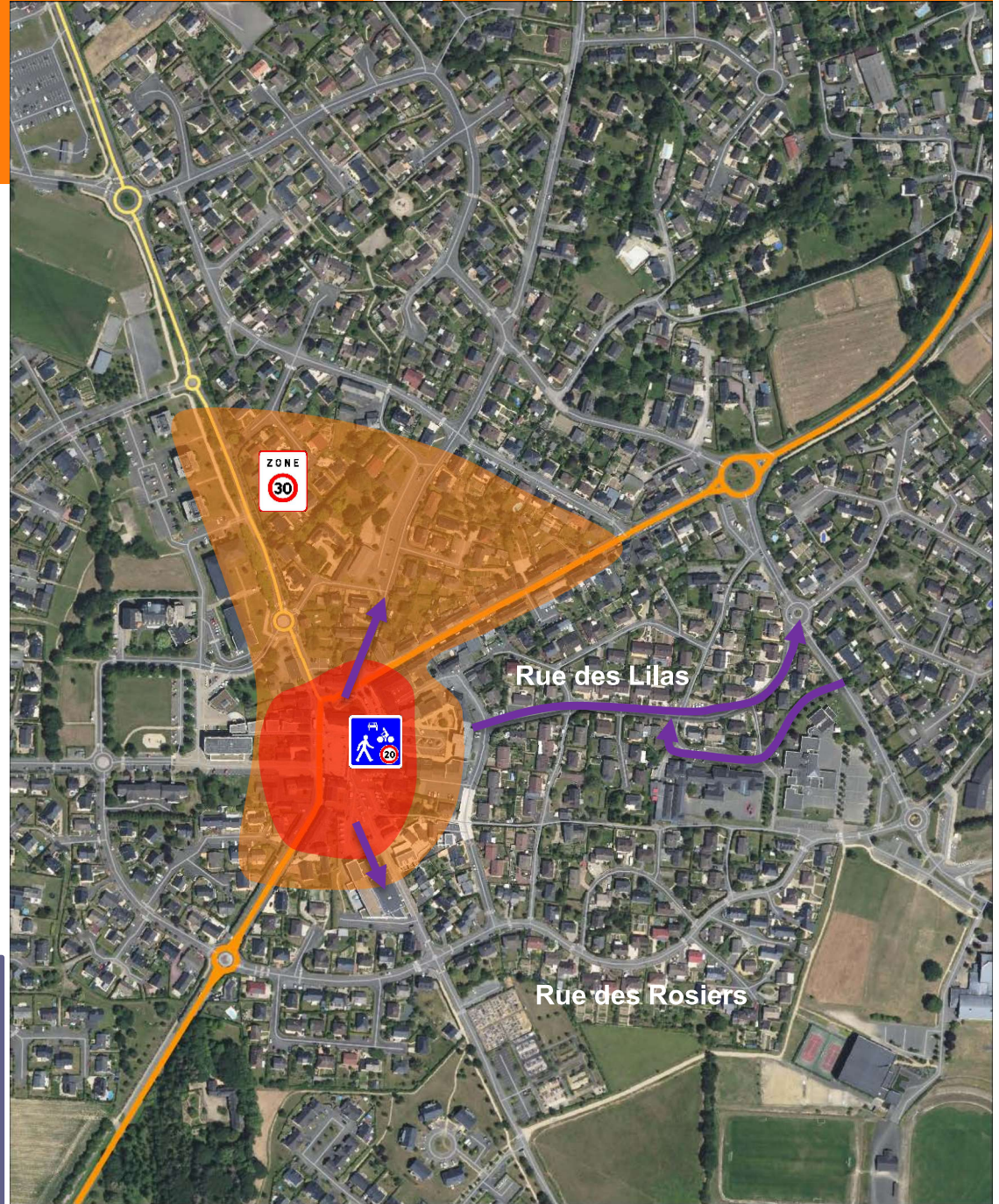
Des vitesses importantes en sortie de commune (Rue du Maine)



Sources : Google Satellite, Commune de l'Huisserie, SCE		Vitesse réglementaire respectée Vitesse pratiquée légèrement supérieure à la limite Vitesse pratiquée supérieure à la limite de plus de 20%	V85 Moyenne de la V85 sur les deux sens de circulation
		0 100 m	Ville de l'Huisserie

Plan de circulation actuel

- ▶ Dans le bourg:
 - Zone 30 à l'approche du centre
 - Zone de rencontre place de l'Église
- ▶ Route de Laval limitée à 70 km/h.



Le plan de circulation actuel n'est pas lisible.
Proposition : envisager une mise en sens unique de la rue des Rosiers (itinéraire TUL)

Sources :
Google Satellite, Commune de l'huissierie, SCE

➡ Voies à sens unique

Plan de circulation actuel

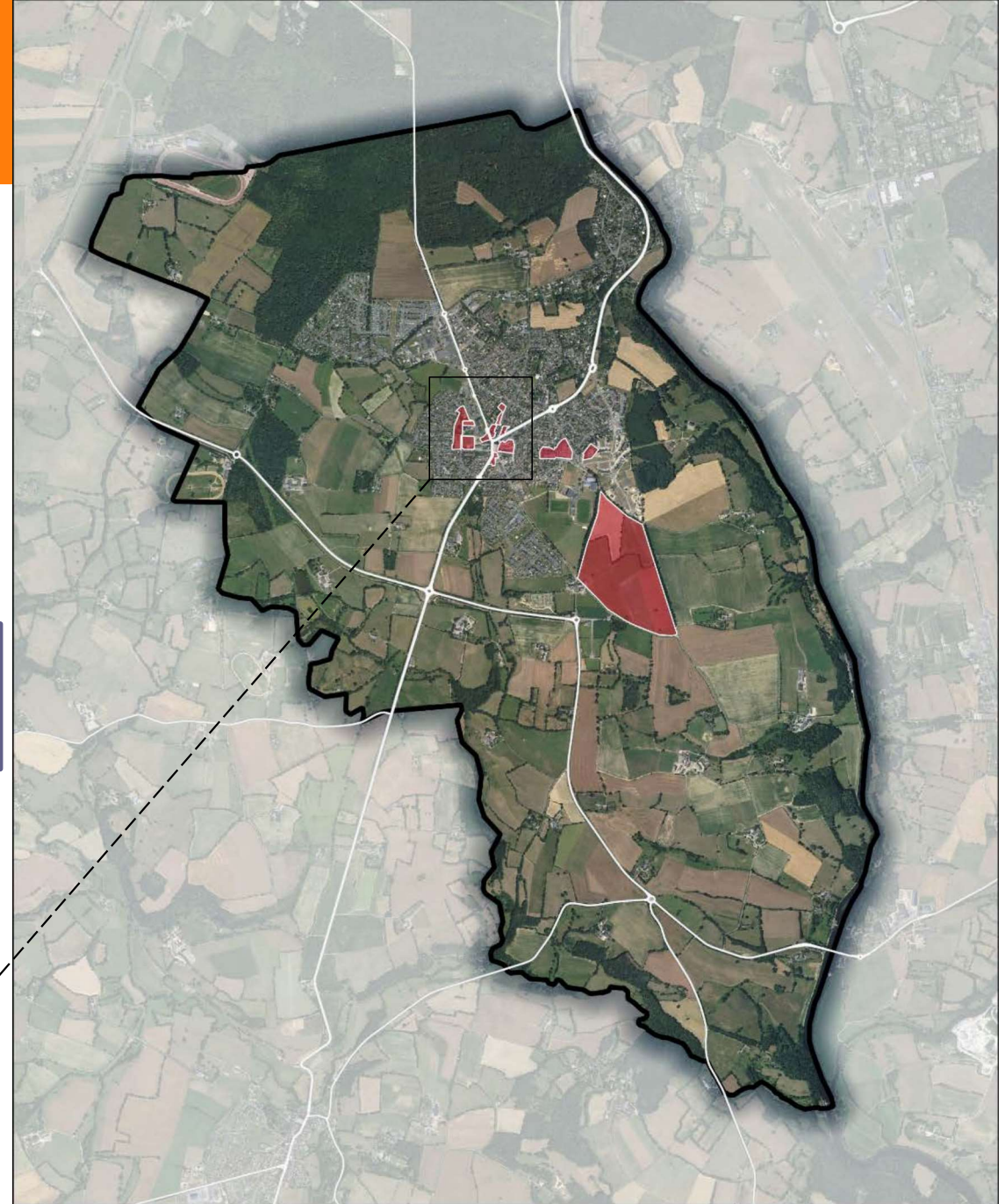
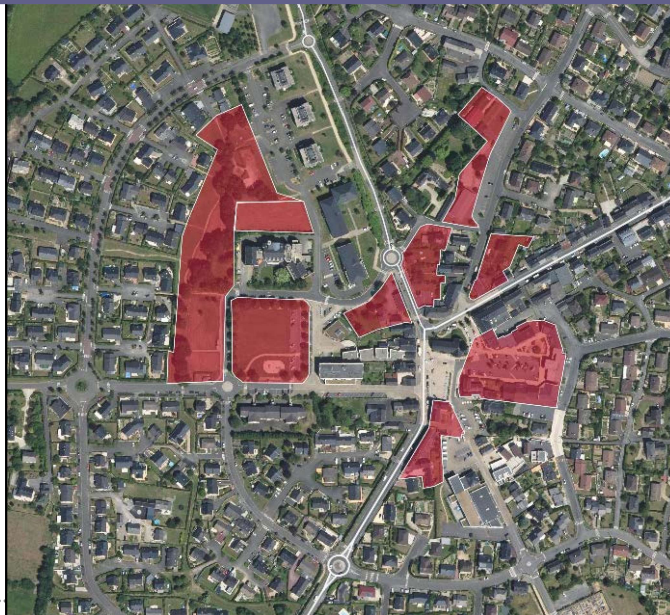


Ville de l'huissierie

Synthèse des projets à L'Huisserie

- ▶ 2 projets structurants :
 - 64 logements secteur la Perrine
 - 300 logements secteur Fougerais
- ▶ Des projets prioritaires (*source : commune*) :
 - Ilot St-Siméon (densification de l'ilot)
 - Ilot Beausoleil (densification de l'ilot)
 - Place de l'église (requalification de la place)

Un développement important de la commune à accompagner (plan de circulation)



Sources :
Google Satellite, SCE

■ Projets communaux

Projets

L'HUISSERIE
Vivre entre Bois et Dunes

LAVAJ MAYENNE
aménagement

SCE 0 500 m

Ville de L'Huisserie

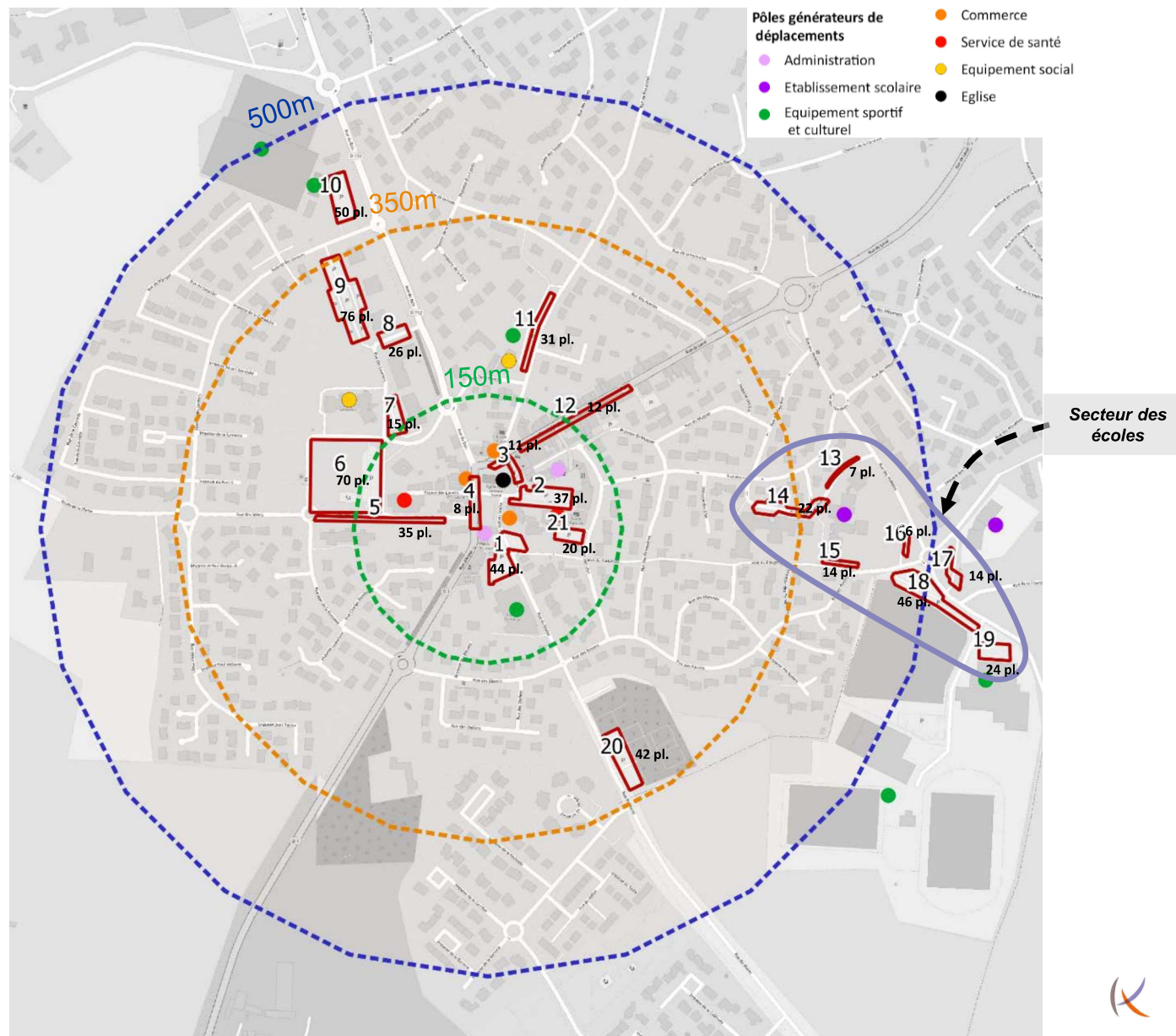
Offre de stationnement – Centre-ville

Centre-ville

- ▶ **187** places de stationnement à moins de 150 m de la mairie de L’Huisserie (rue du Maine).
- ▶ **133** places de stationnement à proximité des écoles et du village sportif.
- ▶ 2 réglementations
 - Gratuité – 605 pl.*
 - Zone bleue (5 min) – 8 pl.*

* Offre visible sur la carte

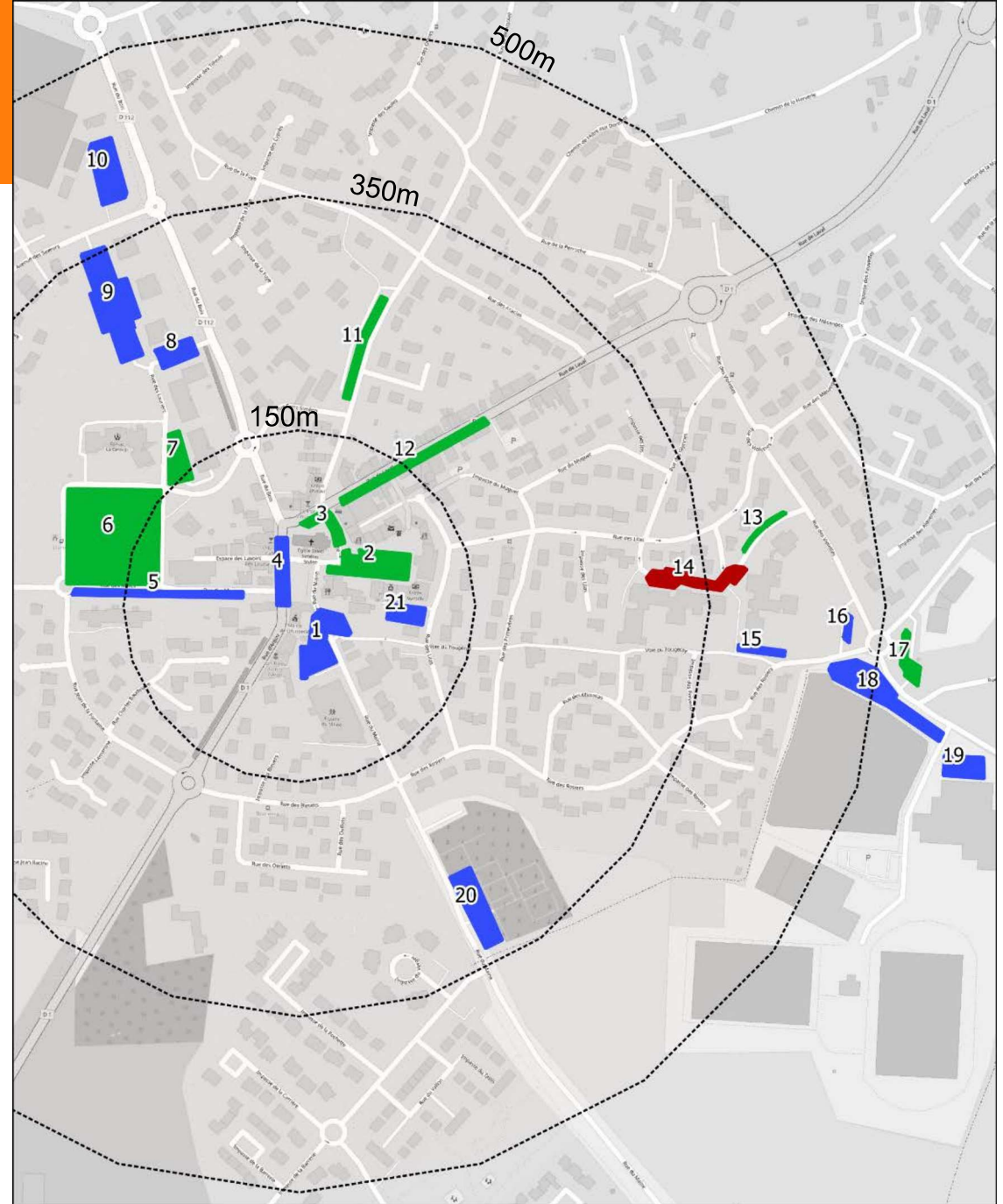
Des poches de stationnement situées au plus près des pôles générateurs



Stationnement : période Diurne

- ▶ Relevé d'occupation le jeudi 24/02
- ▶ Seuils usuels d'occupation:
 - 0-50% : parking surdimensionné
 - 50-80% : stat. facile
 - 80-90 % : stat. difficile
 - > 90% : stat. saturé
- ▶ Beaucoup de places disponibles sur l'ensemble du périmètre, à 150 mètres de la Place de l'église, 48% des places de stationnement sont occupés. Beaucoup de parking sont surdimensionnés.
- ▶ Parkings du secteur des écoles, surdimensionnés sur la journée, mais trouvent une utilité à la sortie des classes (16h30), pour permettre aux parents d'élèves de se garer.

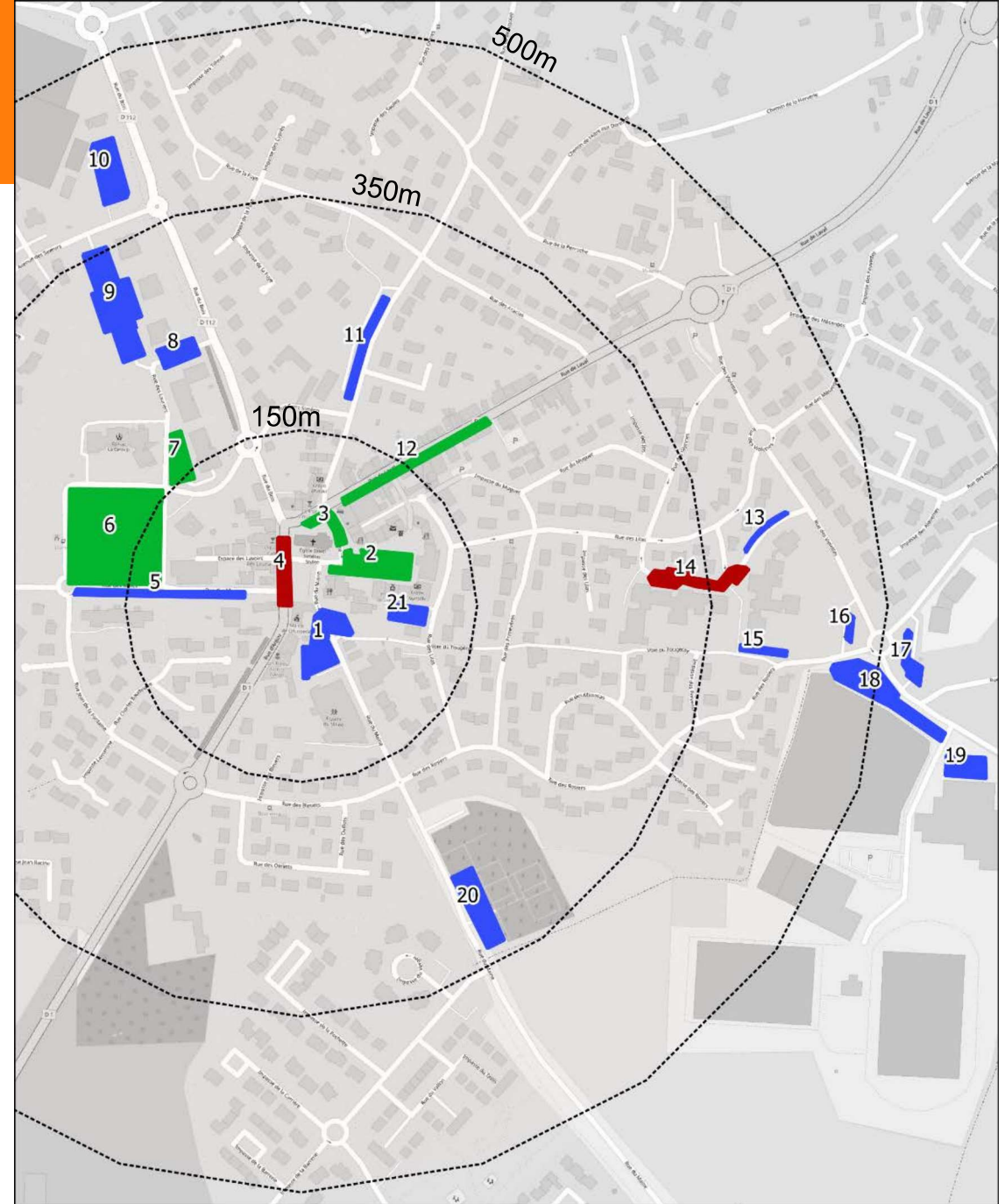
L'offre de stationnement est importante, ce qui rend le stationnement facile sur l'ensemble du périmètre.




Sources : OSM, SCE	Taux d'occupation (%) ■ 0% - 50% : parking surdimensionné ■ 50% - 80% : stationnement facile ■ 80% - 90% : stationnement difficile ■ 90% - 100% : stationnement saturé	Demande de stationnement période diurne
L'HUISSERIE Ville entre Bois et Sables SCE 0 Aménagement & environnement	LAVAJ MAYENNE aménagements	Ville de L'Huisserie

Stationnement : période nocturne

- ▶ Relevé d'occupation le jeudi 24/02 Seuils usuels d'occupation:
 - 0-50% : parking surdimensionné
 - 50-80% : stat. facile
 - 80-90 % : stat. difficile
 - > 90% : stat. saturé
- ▶ Beaucoup de places disponibles sur l'ensemble du périmètre, beaucoup de parking sont surdimensionnés.
- ▶ Peu d'évolution par rapport à l'après-midi.

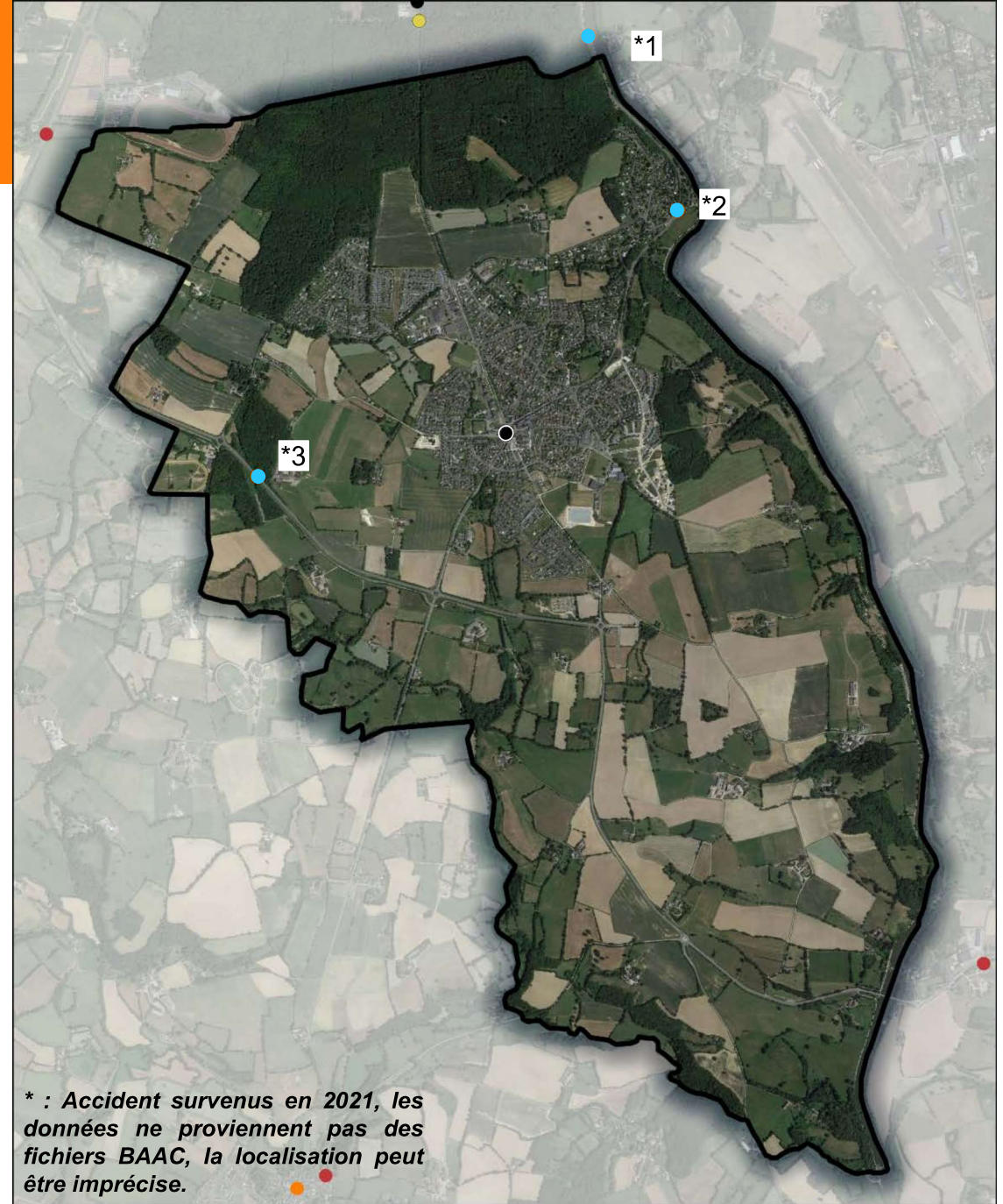


Comme l'après midi un enjeux d'optimisation de l'offre de stationnement ? Au profit d'un espace public plus qualitatif ?

Sources : OSM, SCE	Taux d'occupation (%) ■ 0% - 50% : parking surdimensionné ■ 50% - 80% : stationnement facile ■ 80% - 90% : stationnement difficile ■ 90% - 100% : stationnement saturé	Demande de stationnement période nocturne
 100 m		Ville de L'Huisserie

Accidentologie

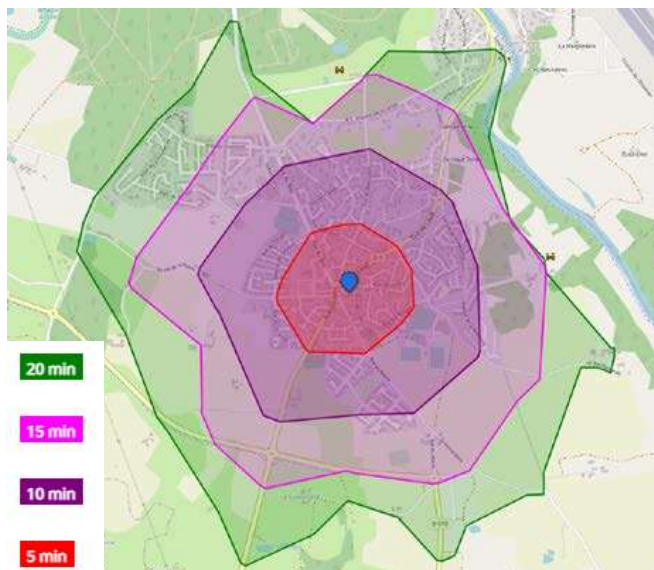
- ▶ 1 accident recensé sur la commune de L’Huisserie entre 2015 et 2019 :
 - Accident relevé rue du Bois dans le centre bourg. Piéton : 1 décès, automobiliste : indemne.
- ▶ En 2021, 3 accidents ont été recensés sur la commune de L’Huisserie et ses alentours, faisant des blessés.



Sources : Google Satellite, SCE, Fichiers BAAC		Accidentologie ● Accident mortel ● Blessé grave ● Blessé léger ● Indemne	Accidentologie 2015 - 2019
L'HUISSERIE Vivre entre Bois et Étangs			LAVAL MAYENNE aménagement & environnement

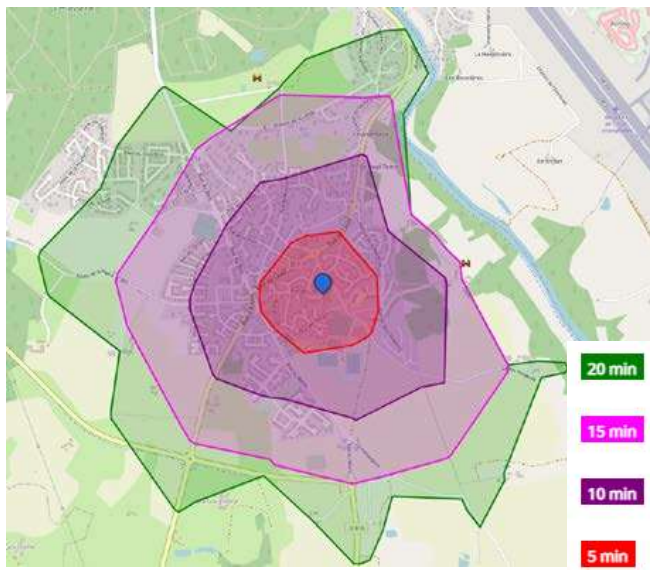
Accessibilité à pied depuis le centre-ville

**Accessibilité depuis le centre bourg
(Place de l'Eglise)**



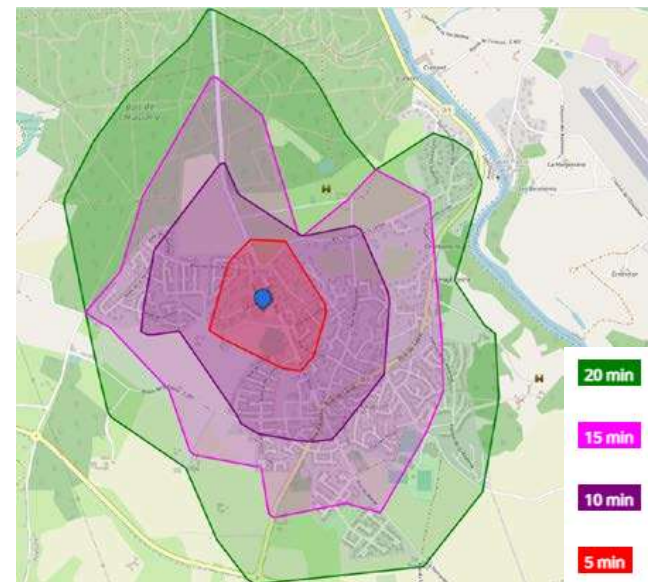
Source : openrouteservice.org

**Accessibilité depuis l'école primaire
publique**



Source : openrouteservice.org

**Accessibilité depuis le supermarché U
Express**



Source : openrouteservice.org

- ▶ Accessibilité des pôles générateurs de déplacements à moins de 15 minutes à pied depuis le centre bourg (Place de l'Eglise), l'école primaire publique ou le supermarché U Express.

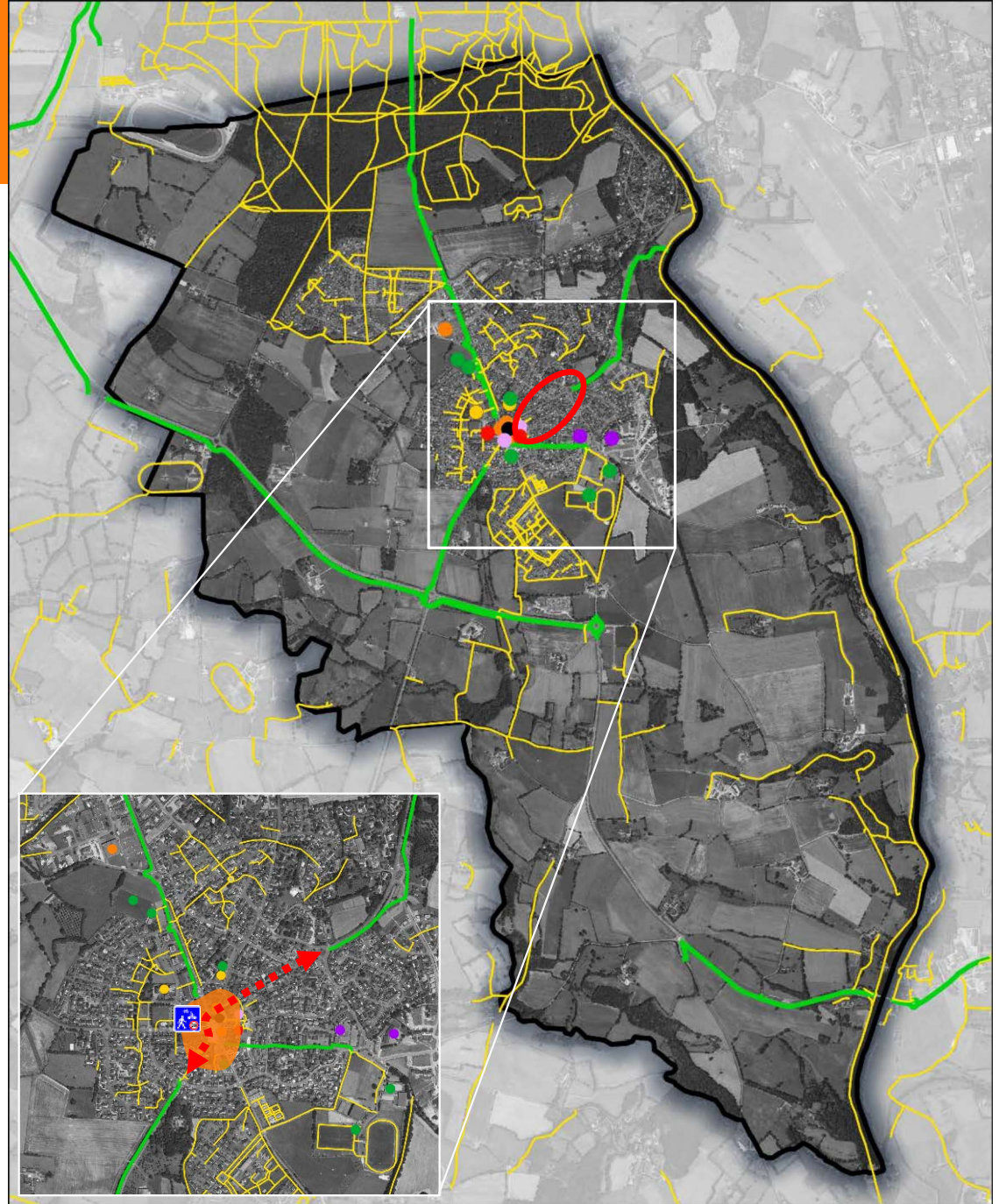
Un centre-bourg à l'échelle du piéton et du vélo

Modes actifs

- ▶ Des axes structurants existants le long de la RD910, sur la RD1 (Route de Laval et rue de Laval) et sur la Route de l'Huisserie.
 - RD 1 (Route de Laval et rue d'Anjou) : voie verte
 - RD 910 : bandes cyclables
 - Route de l'Huisserie : voie verte

- ▶ Une discontinuité majeure dans le centre-ville, qui ne dispose d'aucun aménagement cyclable.
 - Pas de continuités vers les axes structurants aménagés (RD1)

Le traitement des discontinuités est à prendre en compte au regard du plan de circulation futur



Sources : Google Satellite, SCE		Modes actifs		Etablissement scolaire Equipeement sportif et culturel Commerce Service de santé Equipeement social Eglise	Modes actifs
 		— Liaisons cyclables — Cheminements piétons	● Administration		
sce 0 500 m		Pôles générateurs de déplacements			

Les Transports Collectifs

Transports en commun

- ▶ 1 ligne régulière du réseau TUL
 - Ligne 7 : L'Huisserie < > Saint Berthevin via Laval
toutes les heures et 30 min en HP, à 18 min de la Gare TUL (centre-ville de Laval)
- ▶ 1 ligne à la demande du réseau TUL
 - Zone 6: en connexion avec le réseau de bus.
- ▶ 1 ligne régulière du réseau Aléop
 - Ligne 101: Angers – Château Gontier – Laval

Covoiturage

- ▶ Il n'y a aucune aire de covoiturage sur la commune de l'Huisserie.



Connexion existante en direction de Laval et de Saint - Berthevin

Les enjeux

Proposition d'enjeux à retenir

Enjeu 1 : Amélioration du fonctionnement circulatoire de la trame viaire

- Maîtrise de la circulation dans le centre-bourg avec la prise en compte des projets urbains.
 - *Accompagner les nuisances liées au trafic supplémentaire généré les projets urbains (traiter les carrefours, dispositif de ralentissement, etc ?)*
 - *Améliorer la lisibilité de la circulation automobile ? (jalonnement, vitesses autorisées, etc ?)*
- Maîtriser le trafic de transit sur l'ensemble des pénétrantes et préserver les quartiers apaisés
 - *Contraindre le transit dans les quartiers (voies en impasses, dispositifs de réduction des vitesses, jalonnement, etc ?)*

Proposition d'enjeux à retenir

Enjeu 2 : Liaisons douces

- Réflexion sur la place des modes doux et intégration dans l'espace public
 - *Affirmer la place du piéton et du vélo pour tirer profit de la compacité de la commune ? (communication, connexion entre les pôles générateurs, etc ?)*
 - *Partager l'espace public en donnant davantage de place aux modes doux en réduisant la présence de la voiture ? (aménagement adaptés au trafic futur, qualitatifs et confortables, mixité des flux, etc ?)*

Enjeu 3 : Problématique de l'offre de stationnement

- Maîtrise du stationnement à proximité des groupes scolaires.
 - *Sécuriser les cheminements entre les zones de stationnement et les écoles (cheminement, dispositif de ralentissement, rue école (temporaire), etc ?)*



sce

Aménagement
& environnement

www.sce.fr

GROUPE KERAN